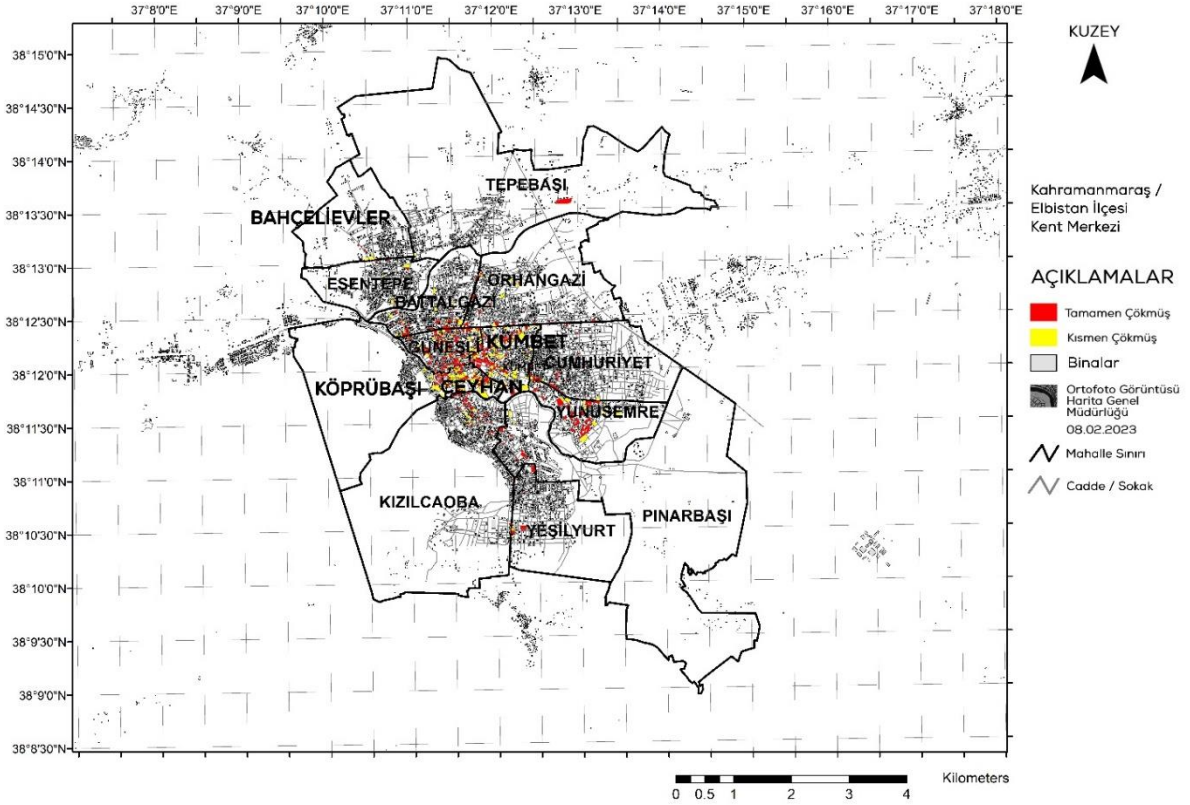


Yüksek Çözünürlüklü Hava Fotoğrafları ve Yersel Alan Taraması İle Yıkık Binaların Hızlı Tespiti

Dr. Muammer Tün

Eskişehir Teknik Üniversitesi

İlgili sağlayıcılar tarafından yüksek çözünürlüklü hava fotoğraflarından elde edilen ortofoto görüntüleri kullanılarak yıkılan binaların tespiti sonrası yersel saha taraması ile yıkık ve ağır hasar görmüş bina sayılarının belirlenmesi kapsamında hızlı bir hasar tespitinin yapılması ve kriz yönetimi sürecinde adli işlemlerin yönetilmesi, arama-kurtarma, enkaz kaldırma ve yeniden yapılandırma faaliyetlerinin daha hızlı ve sağlıklı bir şekilde gerçekleştirilmesi hedeflenmiştir. Bu kapsamda, Kahramanmaraş ili Elbistan ilçesi kent merkezindeki 14 mahalledeki (Şekil 1) tamamen çökmüş ve kısmen çökmüş yapıların uzaktan algılama, coğrafi bilgi sistemleri ve veri tabanı yönetimi gerçekleştirilebilecektir.



Şekil 1. Kahramanmaraş ili Elbistan ilçesi merkezi mahalle sınırlarında depremin hemen sonrasında hızlı sokak taraması ile elde edilen yıkım dağılım haritası. Doğrulanmayan ilksel modelleme çalışmasıdır. Tamamen ve Kısmen yıkılmış yapılar (kırmızı), Çok Ağır Hasar görmüş yapılar (sarı). (Tün vd., 14.02.2023, Elbistan İlçesi AFAD Merkezi)